

印西市立図書館年報

—平成16年度統計—



人と自然が笑顔でつながるまち—いんざい

図書館のこの1年

総貸出冊数



849,659冊

登録者数



42,722人

市民ひとりあたりの蔵書冊数



6.53冊

登録者ひとりあたりの貸出冊数



19.53冊

人 口	61,458人(平成17年3月31日現在)
蔵 書 冊 数	401,264冊
年 間 受 入 冊 数	17,008冊
個 人 登 録 率	69.5%(市内登録率52.2%)
登 録 者 数	42,722人
市民1人当たりの資料費	610円

目 次

1	印西市の概要	1
2	図書館の概要	2
3	図書館サービス網	3
4	沿革	4
5	利用案内	6
6	施設の概要	7
7	電算システム	8
8	組 織	9
9	予 算	10
10	業務内容	11
11	蔵書統計	14
12	利用統計	16
13	雑誌・新聞一覧	28
14	図書館協議会	33
15	条例・規約	34

1 印西市の概要

印西市は、千葉県北部、都心から35km圏内、千葉市から25km圏内に位置し、三方を利根川、印旛沼、手賀沼に囲まれた面積53.51km²の水と緑の自然豊かな市です。

昭和29年12月1日、町村合併促進法に基づき、2町2村が合併し、印西町が誕生しました。その後昭和42年から千葉ニュータウン事業が始まり、昭和59年の入居開始から人口は急増し、平成4年度には5万人を突破しました。

平成8年4月1日市制を施行し、平成13年度から「人と自然が笑顔でつながるまち - いんざい」を基本構想の未来都市像として、その実現に向けまちづくりを進めています。

市の位置図



面積	53.51 km ²
人口	61,458人
世帯数	20,651世帯
(平成17年3月31日現在)	

市の花 コスモス



市章



市の木 クロマツ



2 図書館の概要

1 図書館の運営方針

図書館法の精神に則り、市民の学習と文化の発展に寄与するため、必要とする資料・情報を提供する。これを誰もが適切な状態で利用でき、親しめる交流の場ともなるよう、図書館奉仕の向上に努める。

2 平成17年度の運営方針

大森図書館が10年を経過し、4館の蔵書数も40万冊に達している状況である。各館が限られたスペースを生かしながら、新たな資料の更新を計画的に実施していくとともに地域の実情等を考慮しながら特色ある図書館づくりを行うものとする。

また、本年度は多様化する市民ニーズにより効果的・効率的に対応するため、現在の図書館運営を様々な点から分析し、新たな構築を図るものとする。

具体的には

学校への団体貸し出しを配本車により定期的に巡回していく。

各学校や図書館で読み聞かせを行っている市民ボランティアの育成を図るとともに団体相互の活動を支援していく。

資料等の計画的な保存および除籍を図る。

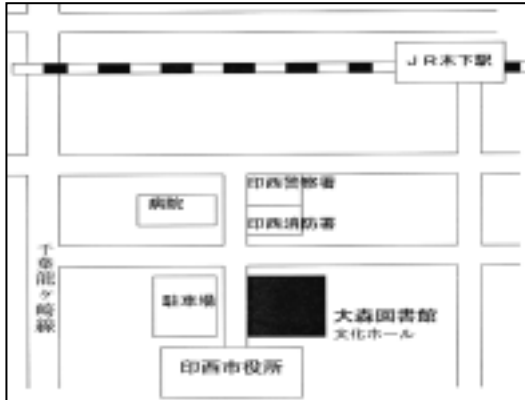
図書館における様々な事業等のPRに勤める。

図書館業務の調査研究を推進する。

図書館運営の充実を図るため図書館協議会との連携を図る。

3 図書館サービス網

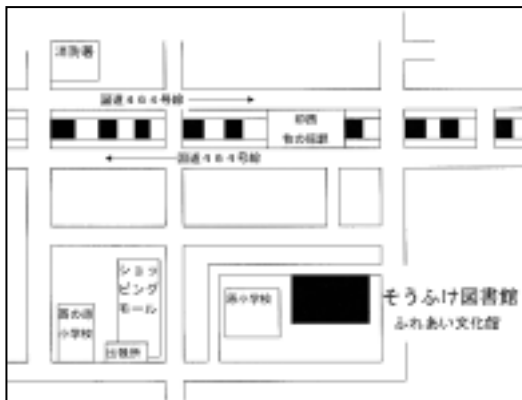
大森図書館
 印西市大森2535
 0476-42-8686



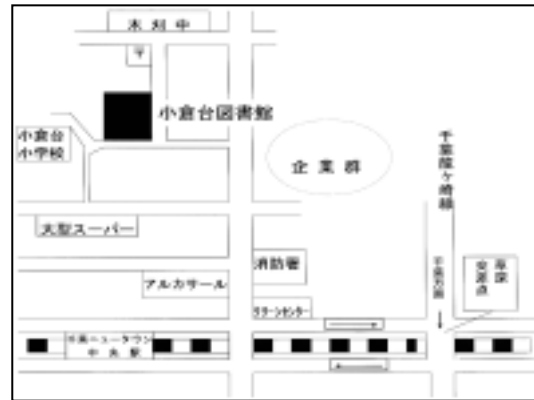
小林図書館
 印西市小林5-1-6
 0476-97-0005



そうふけ図書館
 印西市原3-4
 0476-45-2566



小倉台図書館
 印西市小倉台4-5
 0476-47-5511



4 沿 革

昭和54年 8月	印西町立中央公民館図書室で図書貸出開始
57年 4月	移動図書室「あおぞら号」巡回開始
58年 4月	印西町立小林公民館内に小林分室を開室（月2回）
62年 4月	印西町立中央駅前児童館図書室で図書貸出開始
63年 5月	印西町複合施設検討委員会発足
平成元年12月	印西町複合施設検討委員会で図書館と文化ホールの複合施設を建設するという方向が示される
2年 3月	名誉町民福田孝氏から5億円の寄附を受ける
3年 3月	「いんざい第1次基本計画」策定（町立図書館の整備）
5月	印西町文化複合施設建設協議会設置 （仮称）印西町文化複合施設建築基本設計開始
4年 3月	（仮称）印西町文化複合施設建築実施設計完了
4月 1日	印西町教育委員会社会教育課内に文化複合施設準備室を設置
7月10日	印西町書店協同組合設立
7月25日	（仮称）印西町文化複合施設建設工事着工
5年 3月31日	新移動図書館車「あおぞら号」購入
7月 2日	電算システム稼動（印西町立中央公民館図書室に電算機を設置、印西町立中央公民館図書室と印西町立中央駅前児童館図書室でオンライン貸出開始）
6年 3月25日	（仮称）印西町文化複合施設建設工事完成
4月 1日	印西町立図書館設置条例及び同条例施行規則施行
4月18日	電算機を中央公民館図書室から図書館へ移設
7月 6日	印西町文化ホール・印西町立図書館開館記念式典挙行
10月 1日	印西町立図書館開館記念式典挙行 印西町立図書館開館
7年 3月22日	小林公民館移転に伴い小林分室閉室
6月 1日	印西町立図書館小林分館開館
8年 3月	印西市立図書館設置条例及び同条例施行規則一部改正
8年 4月～	（仮称）7駅圏複合施設（そうふけ）建設に伴う設計協議
9年 4月～	（仮称）5駅圏図書館（小倉台）基本設計協議
9月	（仮称）7駅圏複合施設建設工事着工
10年10月30日	（仮称）7駅圏複合施設建設工事完了
12月	（仮称）5駅圏図書館建設工事着工
11年 2月 2日	印西市立図書館そうふけ分館開館

- 12年 3月31日 (仮称) 5 駅圏図書館建設工事完了
- 4月 1日 印西市立図書館設置条例一部改正
「印西市立図書館」「印西市立図書館小林分館」「印西市立図書館そう
ふけ分館」の名称を「印西市立大森図書館」「印西市立小林図書館」
「印西市立そうふけ図書館」に改め、「印西市立小倉台図書館」を追加
- 6月 1日 印西市立小倉台図書館開館
- 14年 6月 1日 印西市立図書館ホームページ開設
- 12月～ 図書館開館時間延長の試行開始(毎週水曜日20:00まで)
- 15年 3月31日 移動図書館「あおぞら号」廃止
- 7月 1日 図書館ホームページによる蔵書公開を開始
- 7月15日 図書館資料のインターネット予約開始
- 10月 1日 2館(大森図書館・小倉台図書館)で開館時間延長開始
(毎週水曜日 夏期20:00まで、冬期19:00まで)
- 16年10月 図書館開館10周年記念事業開催
「10年間の図書館のあゆみ」展他
「10th Anniversary～図書館とともに歩んだ芥川賞・直木賞～」および
「10th Anniversary～図書館とともに歩んだベストセラー～」発行

5 利用案内

開館時間

- ・大森図書館 午前9時～午後5時
 - ・小林図書館 午前9時～午後5時
 - ・そうふけ図書館 午前9時～午後5時
 - ・小倉台図書館 午前9時～午後5時
- (大森・小倉台図書館については、毎週水曜日、4月～9月午前9時～午後8時まで、
10月～3月午前9時～午後7時まで)

休館日

- ・毎週月曜日 (月曜日が祝日のときは火曜日)
- ・国民の祝日
- ・年末年始 12月28日～1月4日
- ・館内整理日 毎月末日(土曜日、日曜日、月曜日または祝日、年末の休館の時は繰り上げ)
- ・特別整理期間 年1回14日以内

貸出冊数

- ・本(コミックを除く)、雑誌、紙芝居は制限無し
- ・視聴覚資料(CD、DVD、ビデオ、カセットテープ)とコミックは1人3点まで
- ・複製絵画は1人2点まで

貸出期間

- ・本、雑誌、紙芝居、視聴覚資料は2週間以内
- ・複製絵画は4週間以内

団体貸出

- ・1団体 400冊、2ヶ月以内

6 施設の概要

(1) 大森図書館

所在地	千葉県印西市大森2535 (文化ホールとの複合施設)
電話	0476 - 42 - 8686
F A X	0476 - 42 - 8699
e-mail	oomorit@ml.city.inzai.chiba.jp
構造	鉄骨鉄筋コンクリート造地上4階一部鉄骨造
敷地面積	施設用地 4,950.88㎡ 駐車場用地 1,850.11㎡
建築面積	3,142.07㎡
延床面積	5,317.82㎡ (図書館占有面積 1,149.21㎡)
開館	平成6年10月1日

(2) 小林図書館

所在地	千葉県印西市小林北5-1-6 (公民館、出張所との複合施設)
電話	0476 - 97 - 0005
F A X	0476 - 97 - 0006
構造	鉄筋コンクリート造、屋根木造
敷地面積	3,146.71㎡
建築面積	1,183.63㎡
延床面積	2,073.68㎡ (図書館占有面積 247.29㎡)
開館	平成7年6月1日

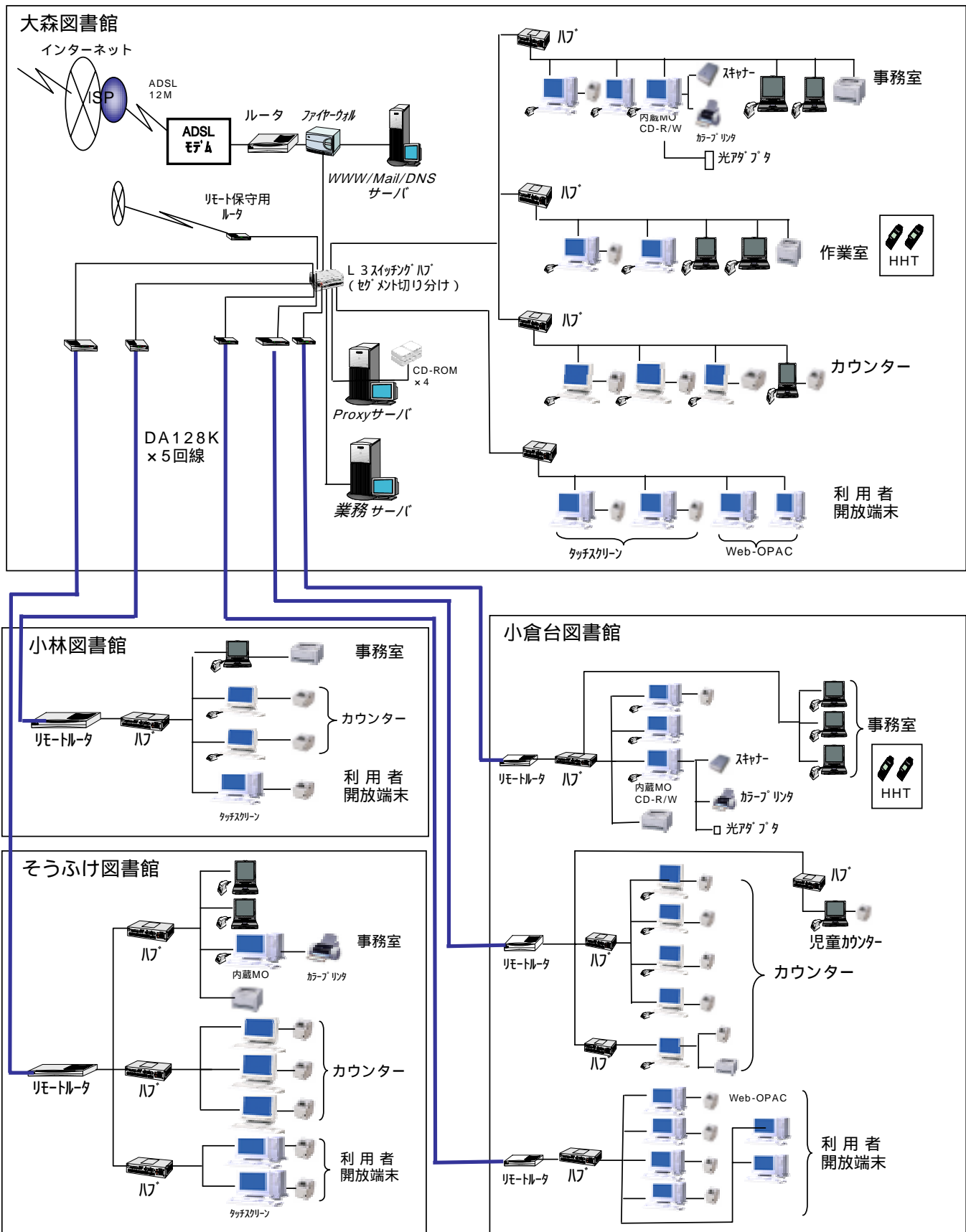
(3) そうふけ図書館

所在地	千葉県印西市原3-4 (公民館、児童館、老人福祉センターとの複合施設)
電話	0476 - 46 - 2566
F A X	0476 - 46 - 7174
構造	鉄筋コンクリート造、一部鉄骨造
敷地面積	4,000.01㎡
建築面積	1,781.13㎡
延床面積	3,674.49㎡ (図書館占有面積 500.98㎡)
開館	平成11年2月2日

(4) 小倉台図書館

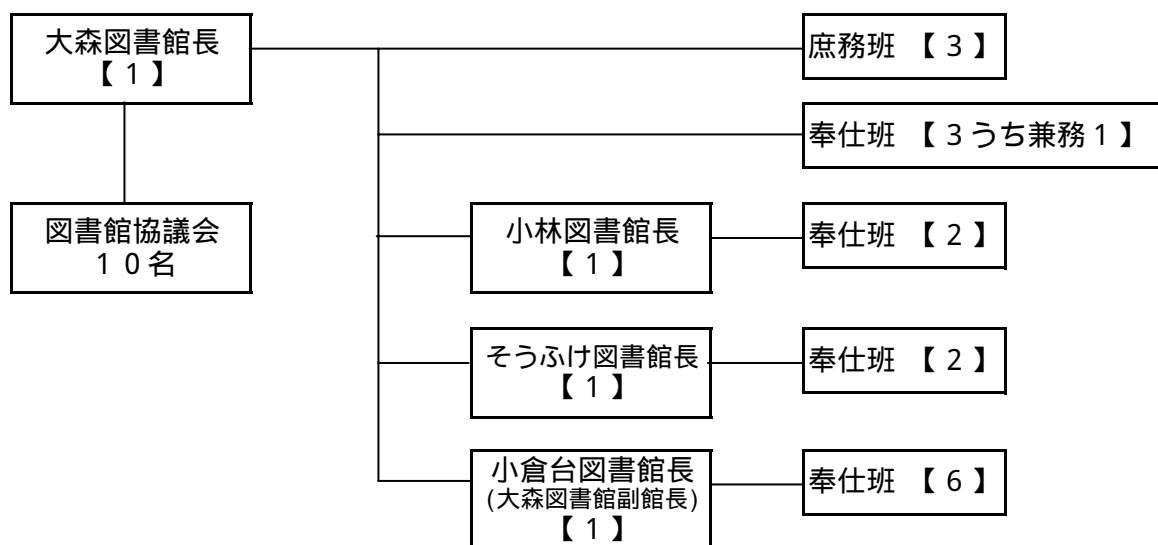
所在地	千葉県印西市小倉台4-5
電話	0476 - 47 - 5511
F A X	0476 - 47 - 5515
構造	鉄筋コンクリート造 地下1階・地上2階
敷地面積	2,646.11㎡
建築面積	1,560.34㎡
延床面積	2,700.28㎡ (地下駐車場1,078㎡を含む)
開館	平成12年6月1日

7. 電算システム 印西市立図書館 iLiswing21/UXシステム構成図



8 組 織

(1) 組 織 図 (平成17年4月1日現在)



	大森図書館	小林図書館	そうふけ図書館	小倉台図書館
館長	(1)			
分館長		(1)	(1)	1
副館長	(1)			
主査	1			1
主査補	1			
副主査				
主任司書	1		1	3
主任主事	1			1
司書		1		
主事	1			
図書作業員		1	1	1

9 予 算

平成16年度及び17年度予算

(単位:千円)

支出科目	16年度 当初予算額	16年度 支出済額	17年度 当初予算額	説 明
人件費等	101,048	98,421	96,064	図書館職員給料等
報 酬	150	135	300	図書館協議会委員報酬
賃 金	37,131	35,631	36,822	パート賃金
報償費	46	46	50	講師謝礼
旅 費	46	35	103	普通旅費、研修旅費
需要費	15,510	14,908	15,327	
消耗品費	8,424	8,423	8,207	逐次刊行物、事務消耗品等
印刷製本費	301	296	428	図書館カード等
光熱水費	6,374	5,582	6,265	電気・ガス・水道料金
修繕料	411	607	427	施設・物品修繕
役務費	1,709	1,478	1,658	電話料、電算保守回線使用料
委託料	34,195	33,830	33,944	図書マーク作成・配本車運行 小倉台施設管理 電算システム業務
使用料及び賃借料	2,684	2,567	1,914	事務機器賃借料
備品購入費	30,949	30,943	30,893	図書館資料、庁用備品
負担金補助及び交付金	58	57	57	日本図書館協会等負担金
公課費	18	18	18	公用車重量税
計	223,544	218,069	217,150	

市の財政に占める図書館費(平成17年度当初予算)

一般会計予算額	19,010,000 千円	100.00%			
教育費	3,154,376 千円	16.59%	100.00%		
社会教育費	674,582 千円	3.55%	21.39%	100.00%	
図書館費	217,150 千円	1.14%	6.88%	32.19%	100.00%
資料購入費	37,729 千円	0.20%	1.20%	5.59%	17.37%

10 業務概要

(1) 資料の収集整備

図書資料は17,008冊(うち寄贈1,847冊)を収集し、6,702冊除籍した。

視聴覚資料はCD165点、カセットテープ1点、ビデオテープ58点(うち寄贈1点)DVD1点を収集整備した。

雑誌は378誌(うち寄贈19誌)、新聞は63紙(うち寄贈6紙)を収集整備した。

新聞のマイクロフィルムは、朝日新聞東京本社版(平成15年)、朝日新聞千葉県版(平成15年)、毎日新聞千葉県版(平成15年)、読売新聞千葉県版(平成15年)、千葉日報(平成15年)の計57リールを収集整備した。

平成17年3月31日現在、図書の蔵書冊数は401,264冊、視聴覚資料の所蔵点数は11,261点、マイクロフィルムの所蔵点数は2,479リールとなっている。

(2) 奉仕業務

平成16年度の個人貸出者数は、205,306人、個人貸出し冊数は、834,198冊であった。個人登録者数は、42,722人となっている。

資料、情報を求める利用者に対し、資料探し、調べ者の援助を行っているが、リクエスト処理件数は65,961件であった。またコピーサービスは3,930件、17,379枚の利用があった。

こどもたちが、より図書館に親しめるように、おはなし会を大森図書館で毎月第2・4土曜日に、小林図書館では毎月第4土曜日に、そうふけ図書館では毎月第2・4土曜日に、小倉台図書館では毎月第1・3木曜日に開催した。

また、そうふけ図書館では、読み聞かせボランティア「りんごの木」の協力により毎月第1・3土曜日にもおはなし会を開催した。

読書会や文庫に対して、481件、13,301冊の団体貸し出しを行った。

(3) 実施事業

事業一覧(別紙1)

その他 蔵書点検：2月3日(木)～2月11日(金)

配本車の運行：市内各図書館 週3回 (日・火・金)

としょかんつうしん発行：年6回

図書館開館10周年記念事業：よかっぺ夢祭りにあわせ、「10年間の図書館のあゆみ」展、街頭紙芝居等実施

「10th Anniversary～図書館とともに歩んだ芥川賞・直木賞～」および

「10th Anniversary～図書館とともに歩んだベストセラー～」発行

平成16年度事業一覧

開催日	事業名	場所	内容	対象	参加者
第2・4(土)	おはなし会	大 森	読み聞かせ	幼児 小学生	163人
第4 (土)	おはなし会	小 林			29人
第2・4(土)	おはなし会	そうふけ			76人
第1・3(土)	りんごの木のおはなし会	そうふけ			134人
第1・3(木)	おはなし会	小 倉 台			197人
5/8(土)	図書館クイズ	小 林	図書館にある本についてのクイズ	小学生	7人
6/ 8(火)	子どもの本の読み聞かせ 講座	そうふけ	本の読み方・選び方に関する、基礎講座	学校等で読み聞かせをしている方	25人
6/10(木)		小 倉 台			9人
6/17(木)		大 森			20人
6/24(木)		小 林			8人
7/ 8(木) 7/16(金)	わらべうたで遊ぼう	そうふけ	わらべ歌を通したリズムあそび	幼児の親子	20組
7/31(土)	手作り本講習会	大 森	自作本の作成	小学生～一般	54人
8/12(木)	図書館探検隊	小 倉 台	図書館見学やカウンター業務などの体験	小学校高学年～中学生	11人
7/18、8/29 9/19、10/16	あそびのスタッフ養成 講座	大 森	紙芝居の演じ手の育成、活動を通じて自分に自身をつける	小学校高学年～中学生	6人
10/17、11/21 12/12、12/19		小 倉 台			8人
6/26(土) 6/27(日)	ブックリサイクル	小 倉 台	図書館で定めた保存期限を過ぎた雑誌図書のリサイクル	自由来館	自由来館
10/24(日)		大 森			
10/16(土)～ 11/3(水)	「10年間の図書館のあゆみ」展	大 森	10年間の図書館のあゆみ、読まれたベストセラー等の展示	自由来館	自由来館
7/25(日)	街頭紙芝居	小 倉 台	戸外での紙芝居	自由来館	自由来館
10/24(日)		大 森			
10/16(土)	おはなしの広場	大 森	読み聞かせ/パネルシアターなど	幼児 小学生	165人
11/27(土)	絵本人形づくり	小 倉 台	絵本に登場するキャラクター人形の作成	一般	9人
12/ 5(日)	クリスマス会	小 林	人間劇/読み聞かせなど	幼児、小学生	64人
12/18(土)	冬のおはなし会	大 森	読み聞かせ/パネルシアターなど	幼児、小学生	51人
12/19(日)	クリスマス会	小 倉 台	読み聞かせ/人形劇など	幼児、小学生	49人
7/29(木)	科学あそび	小 倉 台	使いきりカメラの部品を使っての双眼鏡作り	小学校高学年	15人
2/19(土)			紙で遊ぼう！（紙の性質・ヘリコプター作り）	小学生	20人
2/26(土)	図書館利用者懇談会	小 倉 台	利用者との懇談会	一般	5人
3/ 5(土)	おはなし会スペシャル	そうふけ	パネルシアター/ペープサ-トなど	幼児、小学生	62人

共同事業

事業名	会場	担当	内容	実施日
すこやかタイム	子どもふれあいセンター	大 森	保護者と一緒の読み聞かせ	毎月第2(金)
1歳半健診	保健センター	大 森 そうふけ	親子への読み聞かせ	年14回
ちびっこ広場	そうふけ児童館	そうふけ	読み聞かせ、人形劇、手遊び、本の紹介等	9/2

学校関係

事業名	会場	担当	内容	実施日
原小読書タイム	原小学校	そうふけ	児童への読み聞かせ	隔週(木)
大森小読書タイム	大森小学校	大 森	児童への読み聞かせ	毎月第1(金)
ブックトーク	永治小学校	全 館	児童を対象にした本の内容の紹介	6/29 11/26 3/8
ブックトーク	小林北小学校	全 館	児童を対象にした本の内容の紹介	7/15

講師派遣

事業名	会場	担当	内容	実施日
マタニティ教室	保健センター	大 森	赤ちゃんの本の選び方・読み聞かせについて	7/15 11/24
パパママ教室	保健センター	大 森	赤ちゃんの本の選び方・読み聞かせについて	2/26
絵本の読み聞かせ	子育て支援センター	大 森	1歳児対象の本の選び方・読み聞かせについて	1/19
出前講座	船穂コミュニティセンター	小倉台	読んであげよう!	6/17
出前講座	原小学校	そうふけ	図書の整理と修理の仕方	1/18

実習受入

事業名	担当	人数
印西市生き生き体験(中学生職業体験)	大森 小倉台	29人
市外中学生職業体験	小倉台	4人
高校生インターンシップ	大森	2人
県内学生実習	小倉台	1人
小・中学校初任者研修「社会奉仕体験活動」	小倉台	1人
鎌ヶ谷市教職員社会体験研修	大森	1人

1 1 蔵書統計

1. 分類別所蔵統計表

平成17年3月31現在

図 書	総記	哲学	歴史	社会科学	自然科学	技術	産業	芸術	言語	文学	大活字	洋書	コミック	絵本	紙芝居	計	
大森図書館	一般	3,473	3,966	10,078	13,782	5,767	8,360	3,686	9,878	2,071	37,266	492	774	354		99,947	
	参考	702	51	676	837	164	130	202	69	397	187	0	11	0		3,426	
	郷土	385	36	2,719	1,646	238	285	185	308	18	282	0	4	0		6,106	
	一般資料計	4,560	4,053	13,473	16,265	6,169	8,775	4,073	10,255	2,486	37,735	492	789	354		109,479	
	児童資料	804	240	1,772	1,507	3,574	1,443	657	1,644	393	14,987	19	134	0	16,187	1,180	44,541
	合計	5,364	4,293	15,245	17,772	9,743	10,218	4,730	11,899	2,879	52,722	511	923	354	16,187	1,180	154,020
小林図書館	一般	731	742	2,778	2,940	2,015	3,055	1,138	2,857	609	12,183	152	161	178		29,539	
	参考	124	5	98	41	38	6	9	11	140	12	0	0	0		484	
	郷土	16	0	220	196	35	47	21	34	4	34	0	0	0		607	
	一般資料計	871	747	3,096	3,177	2,088	3,108	1,168	2,902	753	12,229	152	161	178		30,630	
	児童資料	360	68	494	454	995	474	253	473	149	3,918	12	20	0	3,848	457	11,975
	合計	1,231	815	3,590	3,631	3,083	3,582	1,421	3,375	902	16,147	164	181	178	3,848	457	42,605
そうふけ図書館	一般	794	1,274	5,711	5,104	2,558	5,084	1,641	3,460	1,090	16,622	150	146	118		43,752	
	参考	118	13	168	57	157	29	27	57	157	16	0	1	0		800	
	郷土	17	3	351	268	55	77	25	58	9	53	0	1	0		917	
	一般資料計	929	1,290	6,230	5,429	2,770	5,190	1,693	3,575	1,256	16,691	150	148	118		45,469	
	児童資料	320	157	807	767	1,946	839	430	1,213	299	8,116	0	54	0	8,601	643	24,192
	合計	1,249	1,447	7,037	6,196	4,716	6,029	2,123	4,788	1,555	24,807	150	202	118	8,601	643	69,661
小倉台図書館	一般	2,519	3,035	9,054	13,255	7,866	10,387	4,228	9,572	2,533	29,910	261	1,242	1,350		95,212	
	参考	399	14	306	233	93	10	24	48	209	102	0	9	0		1,447	
	郷土	66	7	689	1,009	136	165	76	111	12	158	0	1	0		2,430	
	一般資料計	2,984	3,056	10,049	14,497	8,095	10,562	4,328	9,731	2,754	30,170	261	1,252	1,350		99,089	
	児童資料	535	230	1,645	1,397	3,262	1,191	579	1,686	388	12,898	0	407	28	11,051	592	35,889
	合計	3,519	3,286	11,694	15,894	11,357	11,753	4,907	11,417	3,142	43,068	261	1,659	1,378	11,051	592	134,978
合 計	一般	7,517	9,017	27,621	35,081	18,206	26,886	10,693	25,767	6,303	95,981	1,055	2,323	2,000		268,450	
	参考	1,343	83	1,248	1,168	452	175	262	185	903	317	0	21	0		6,157	
	郷土	484	46	3,979	3,119	464	574	307	511	43	527	0	6	0		10,060	
	一般資料計	9,344	9,146	32,848	39,368	19,122	27,635	11,262	26,463	7,249	96,825	1,055	2,350	2,000		284,667	
	児童資料	2,019	695	4,718	4,125	9,777	3,947	1,919	5,016	1,229	39,919	31	615	28	39,687	2,872	116,597
	合計	11,363	9,841	37,566	43,493	28,999	31,582	13,181	31,479	8,478	136,744	1,086	2,965	2,028	39,687	2,872	401,264

(単位:冊)

視 聴 覚 資 料						
大森図書館	C D	3,379 点	レーザーディスク	274 点	マイクロフィルム	2,479 点
	ビデオテープ	2,460 点	複製 絵画	96 点		
	カセットテープ	273 点				
	D V D	1 点	合 計	6,483 点		
小倉台図書館	C D	2,849 点	レーザーディスク	220 点	—	—
	ビデオテープ	1,614 点				
	カセットテープ	36 点				
	D V D	59 点	合 計	4,778 点		
合 計	C D	6,228 点	レーザーディスク	494 点	マイクロフィルム	2,479 点
	ビデオテープ	4,074 点	複製 絵画	96 点		
	カセットテープ	309 点				
	D V D	60 点	合 計	11,261 点		

2.平成16年度資料集計表

平成17年3月31日現在

図 書 資 料	購 入	寄 贈	除 籍	計
大 森 図 書 館	4,968	700	1,032	4,636
小 林 図 書 館	1,769	182	1,823	128
そ う ふ け 図 書 館	2,641	208	447	2,402
小 倉 台 図 書 館	5,783	757	3,400	3,140
計	15,161	1,847	6,702	10,306

そ の 他		購 入	寄贈その他	除 籍	計
視 聴 覚 資 料	C D	165	0	26	139
	ビ デ オ テ ー プ	58	1	47	12
	カ セ ッ ト テ ー プ	1	0	1	0
	レ ー ザ ー デ ィ ス ク	0	0	3	3
	D V D	1	0	0	1
	複 製 絵 画	0	0	0	0
計		225	1	77	149
マ イ ク ロ フ ィ ル ム		57	0	0	57

1 2 利 用 統 計

1. 年齢別・個人登録者数

平成17年3月31日現在

年 齢	0～6	7～12	13～15	16～18	19～22	23～30	31～40	41～50	51～60	61～	計	%
男	232	1,920	1,732	1,458	1,608	1,449	1,630	3,178	2,703	1,954	17,864	41.8
%	1.3	10.7	9.7	8.2	9.0	8.1	9.1	17.8	15.1	10.9	100.0	-
女	231	2,347	1,842	1,797	2,270	2,665	4,135	5,151	2,965	1,455	24,858	58.2
%	0.9	9.4	7.4	7.2	9.1	10.7	16.6	20.7	11.9	5.9	100.0	-
計	463	4,267	3,574	3,255	3,878	4,114	5,765	8,329	5,668	3,409	42,722	100.0
%	1.1	10.0	8.4	7.6	9.1	9.6	13.5	19.5	13.3	8.0	100.0	-

2. 地区別個人登録者数

地区

平成17年3月31日現在

地 区	木下	小林	大森	永 治	木 刈	小倉台	船 穂	内 野	原 山	高 花	草 深	西の原 原	小 計	白井市	栄 町	印旛村	本埜村	我孫子市	市 外 その他	小 計	合 計
登 録	2,732	4,044	2,171	371	4,583	5,571	626	2,344	2,050	2,869	359	4,353	32,073	2,851	1,035	646	2,061	2,398	1,658	10,649	42,722
%	6.4	9.5	5.1	0.9	10.7	13.0	1.5	5.5	4.8	6.7	0.8	10.2	75.1	6.7	2.4	1.5	4.8	5.6	3.9	24.9	100.0

3. 月別個人貸出者数

()内は開館日数

区 分	月	4	5	6	7	8	9	10	11	12	1	2	3	計	開館 日数	一日 平均	%
大森図書館		4,269	4,823	4,612	5,258	5,295	4,535	4,622	3,908	3,838	4,134	3,127	4,110	52,531	277	190	25.6
	(24)	(23)	(25)	(26)	(26)	(23)	(25)	(22)	(22)	(21)	(15)	(25)					
小林図書館		1,646	1,752	1,806	2,055	2,067	1,708	1,744	1,551	1,482	1,590	1,173	1,671	20,245	277	73	9.9
	(24)	(23)	(25)	(26)	(26)	(23)	(25)	(22)	(22)	(21)	(15)	(25)					
そうふけ図書館		2,439	2,644	2,640	3,315	3,479	2,554	2,737	2,444	2,392	2,560	1,929	2,521	31,654	277	114	15.4
	(24)	(23)	(25)	(26)	(26)	(23)	(25)	(22)	(22)	(21)	(15)	(25)					
小倉台図書館		8,163	9,037	8,900	9,982	10,468	8,332	8,808	7,824	7,607	7,995	5,858	7,902	100,876	277	364	49.1
	(24)	(23)	(25)	(26)	(26)	(23)	(25)	(22)	(22)	(21)	(15)	(25)					
合 計		16,517	18,256	17,958	20,610	21,309	17,129	17,911	15,727	15,319	16,279	12,087	16,204	205,306	277	741	100.0

4. 月別個人貸出冊数

平成17年3月31日現在

月		4	5	6	7	8	9	10	11	12	1	2	3	計	開館 日数	一日 平均	%	%	
大森 図書館	一般資料	11,566	13,458	12,367	13,437	13,350	12,440	12,292	10,403	10,764	11,736	8,717	11,115	141,645	277	511	60.0	28.3	
	児童資料	3,320	4,109	3,799	4,700	4,808	3,521	4,303	3,275	3,071	3,718	2,745	3,349	44,718		161	18.9		
	視聴覚資料	2,516	2,922	2,616	2,898	2,789	2,589	2,642	2,167	2,316	2,366	1,860	2,417	30,098		109	12.7		
	雑誌	1,740	1,883	1,740	1,758	1,692	1,699	1,766	1,466	1,548	1,602	1,230	1,553	19,677		71	8.3		
	その他	0	0	0	0	0	0	0	0	0	0	0	0	0		0	0		0.0
	計	19,142	22,372	20,522	22,793	22,639	20,249	21,003	17,311	17,699	19,422	14,552	18,434	236,138		852	100.0		
小林 図書館	一般資料	4,385	4,700	4,562	4,755	4,886	4,354	4,815	4,128	3,939	4,305	3,412	4,509	52,750	277	190	71.4	8.9	
	児童資料	1,350	1,394	1,587	1,958	1,840	1,338	1,221	1,327	1,189	1,228	842	1,173	16,447		59	22.3		
	視聴覚資料	33	45	47	48	26	11	51	26	43	46	28	55	459		2	0.6		
	雑誌	420	421	351	359	336	349	343	353	307	364	290	301	4,194		15	5.7		
	その他	0	0	0	0	0	0	0	0	0	0	0	0	0		0	0		0.0
	計	6,188	6,560	6,547	7,120	7,088	6,052	6,430	5,834	5,478	5,943	4,572	6,038	73,850		267	100.0		
そう ぶけ 図書館	一般資料	5,394	5,917	5,720	6,406	6,645	5,561	6,291	5,472	5,539	5,701	4,823	5,738	69,207	277	250	56.5	14.7	
	児童資料	3,346	3,863	3,784	5,343	5,274	3,652	3,909	3,552	3,162	3,690	2,910	3,315	45,800		165	37.4		
	視聴覚資料	54	62	90	98	62	60	93	99	81	79	68	85	931		3	0.8		
	雑誌	577	632	572	621	585	538	534	474	504	562	429	602	6,630		24	5.4		
	その他	0	0	0	0	0	0	0	0	0	0	0	0	0		0	0		0.0
	計	9,371	10,474	10,166	12,468	12,566	9,811	10,827	9,597	9,286	10,032	8,230	9,740	122,568		442	100.0		
小倉 台 図書館	一般資料	20,776	23,747	22,229	23,726	24,021	20,681	22,457	19,559	19,915	21,230	15,616	20,176	254,133	277	917	63.3	48.1	
	児童資料	6,299	7,324	7,270	8,842	9,533	6,785	6,929	6,253	6,869	6,621	4,704	6,276	83,705		302	20.8		
	視聴覚資料	2,883	3,404	3,267	3,410	3,399	3,079	3,353	2,917	2,828	2,693	2,277	2,752	36,262		131	9.0		
	雑誌	2,272	2,557	2,333	2,411	2,389	2,275	2,455	2,307	2,145	2,286	1,838	2,274	27,542		99	6.9		
	その他	0	0	0	0	0	0	0	0	0	0	0	0	0		0	0		0.0
	計	32,230	37,032	35,099	38,389	39,342	32,820	35,194	31,036	31,757	32,830	24,435	31,478	401,642		1,450	100.0		
合 計	一般資料	42,121	47,822	44,878	48,324	48,902	43,036	45,855	39,562	40,157	42,972	32,568	41,538	517,735	277	1,869	62.1	100.0	
	児童資料	14,315	16,690	16,440	20,843	21,455	15,296	16,362	14,407	14,291	15,257	11,201	14,113	190,670		688	22.9		
	視聴覚資料	5,486	6,433	6,020	6,454	6,276	5,739	6,139	5,209	5,268	5,184	4,233	5,309	67,750		245	8.1		
	雑誌	5,009	5,493	4,996	5,149	5,002	4,861	5,098	4,600	4,504	4,814	3,787	4,730	58,043		210	7.0		
	その他	0	0	0	0	0	0	0	0	0	0	0	0	0		0	0		0.0
	計	66,931	76,438	72,334	80,770	81,635	68,932	73,454	63,778	64,220	68,227	51,789	65,690	834,198		3,012	100.0		

5. 分類別図書貸出冊数

平成17年3月31日現在

分類	総記	哲学	歴史	社会科学	自然科学	技術	産業	芸術	言語	文学	大活字	洋書	コミック	絵本	紙芝居	計	%	
大森図書館	一般資料	3,299	6,106	14,330	13,765	8,540	18,954	5,714	11,742	3,488	55,210	491	153	2,473	-	-	144,265	75.1
	%	2.3	4.2	9.9	9.5	5.9	13.1	4.0	8.1	2.4	38.3	0.3	0.1	1.7	-	-	100.0	-
	児童資料	232	361	1,554	672	2,411	1,431	506	2,376	262	15,158	6	127	0	20,302	2,455	47,853	24.9
	%	0.5	0.8	3.2	1.4	5.0	3.0	1.1	5.0	0.5	31.7	0.0	0.3	0.0	42.4	5.1	100.0	-
	計	3,531	6,467	15,884	14,437	10,951	20,385	6,220	14,118	3,750	70,368	497	280	2,473	20,302	2,455	192,118	100.0
	%	1.8	3.4	8.3	7.5	5.7	10.6	3.2	7.3	2.0	36.6	0.3	0.1	1.3	10.6	1.3	100.0	-
小林図書館	一般資料	1,281	1,607	5,877	3,992	2,571	7,552	2,069	2,864	1,157	22,864	99	58	812	-	-	52,803	75.6
	%	2.4	3.0	11.1	7.6	4.9	14.3	3.9	5.4	2.2	43.3	0.2	0.1	1.5	-	-	100.0	-
	児童資料	205	299	384	208	764	834	282	889	114	4,818	0	13	2	7,494	693	16,999	24.4
	%	1.2	1.8	2.3	1.2	4.5	4.9	1.7	5.2	0.7	28.3	0.0	0.1	0.0	44.1	4.1	100.0	-
	計	1,486	1,906	6,261	4,200	3,335	8,386	2,351	3,753	1,271	27,682	99	71	814	7,494	693	69,802	100.0
	%	2.1	2.7	9.0	6.0	4.8	12.0	3.4	5.4	1.8	39.7	0.1	0.1	1.2	10.7	1.0	100.0	-
そうふけ図書館	一般資料	1,234	2,187	7,546	6,036	2,881	11,686	2,610	4,624	1,751	26,965	118	54	1,627	-	-	69,319	59.9
	%	1.8	3.2	10.9	8.7	4.2	16.9	3.8	6.7	2.5	38.9	0.2	0.1	2.3	-	-	100.0	-
	児童資料	144	721	1,388	571	2,688	1,646	891	3,289	398	13,595	0	88	1	19,398	1,539	46,357	40.1
	%	0.3	1.6	3.0	1.2	5.8	3.6	1.9	7.1	0.9	29.3	0.0	0.2	0.0	41.8	3.3	100.0	-
	計	1,378	2,908	8,934	6,607	5,569	13,332	3,501	7,913	2,149	40,560	118	142	1,628	19,398	1,539	115,676	100.0
	%	1.2	2.5	7.7	5.7	4.8	11.5	3.0	6.8	1.9	35.1	0.1	0.1	1.4	16.8	1.3	100.0	-
小倉台図書館	一般資料	6,576	7,656	24,182	25,111	13,568	35,702	9,988	19,765	7,611	85,060	406	982	20,570	-	-	257,177	74.3
	%	2.6	3.0	9.4	9.8	5.3	13.9	3.9	7.7	3.0	33.1	0.2	0.4	8.0	-	-	100.0	-
	児童資料	563	538	3,789	1,452	5,237	1,800	938	4,379	526	30,051	0	644	87	35,468	3,487	88,959	25.7
	%	0.6	0.6	4.3	1.6	5.9	2.0	1.1	4.9	0.6	33.8	0.0	0.7	0.1	39.9	3.9	100.0	-
	計	7,139	8,194	27,971	26,563	18,805	37,502	10,926	24,144	8,137	115,111	406	1,626	20,657	35,468	3,487	346,136	100.0
	%	2.1	2.4	8.1	7.7	5.4	10.8	3.2	7.0	2.4	33.3	0.1	0.5	6.0	10.2	1.0	100.0	-
合計	一般資料	12,390	17,556	51,935	48,904	27,560	73,894	20,381	38,995	14,007	190,099	1,114	1,247	25,482	-	-	523,564	72.3
	%	2.4	3.4	9.9	9.3	5.3	14.1	3.9	7.4	2.7	36.3	0.2	0.2	4.9	-	-	100.0	-
	児童資料	1,144	1,919	7,115	2,903	11,100	5,711	2,617	10,933	1,300	63,622	6	872	90	82,662	8,174	200,168	27.7
	%	0.6	1.0	3.6	1.5	5.5	2.9	1.3	5.5	0.6	31.8	0.0	0.4	0.0	41.3	4.1	100.0	-
	計	13,534	19,475	59,050	51,807	38,660	79,605	22,998	49,928	15,307	253,721	1,120	2,119	25,572	82,662	8,174	723,732	100.0
	%	1.9	2.7	8.2	7.2	5.3	11.0	3.2	6.9	2.1	35.1	0.2	0.3	3.5	11.4	1.1	100.0	-

団体貸出冊数を含む

6. 月別返却冊数

平成17年3月31日現在

月	4	5	6	7	8	9	10	11	12	1	2	3	計	開館 日数	一日 平均	%
大森図書館	18,596	19,861	19,779	21,190	21,114	19,916	19,617	16,859	15,956	17,694	14,652	18,541	223,775	277	808	26.2
小林図書館	6,965	7,174	7,475	7,527	8,048	7,226	7,528	6,356	5,907	6,581	5,185	6,784	82,756	277	299	9.7
そうふけ図書館	10,588	10,998	10,832	12,708	13,788	11,399	11,490	10,394	9,447	10,460	9,100	11,540	132,744	277	479	15.6
小倉台図書館	33,255	36,251	36,338	38,959	39,730	35,749	35,199	32,454	31,550	34,200	26,299	33,965	413,949	277	1,494	48.5
合計	69,404	74,284	74,424	80,384	82,680	74,290	73,834	66,063	62,860	68,935	55,236	70,830	853,224	277	3,080	100.0

団体の返却を含む

7. 地区別貸出冊数

平成17年3月31日現在

地区	月	4	5	6	7	8	9	10	11	12	1	2	3	計	%
木下	4,346	5,451	4,520	5,262	5,154	4,707	5,087	4,200	3,893	4,611	3,475	4,226	54,932	6.5	
小林	6,244	7,202	6,617	7,824	7,444	6,522	6,740	5,899	5,503	6,282	4,555	6,640	77,472	9.1	
大森	3,549	3,801	3,886	4,219	3,918	3,713	3,769	3,347	3,223	3,350	2,652	3,499	42,926	5.1	
永治	1,029	561	756	1,059	649	664	997	904	631	1,046	566	670	9,532	1.1	
小倉台	10,089	11,358	10,741	12,588	12,115	10,145	10,797	9,204	9,599	9,795	7,442	9,839	123,712	14.6	
木刈	8,061	9,112	9,124	8,871	9,606	8,086	8,590	7,791	8,546	7,917	5,797	8,345	99,846	11.8	
船穂	1,042	894	890	1,442	1,235	1,083	1,450	1,155	914	1,534	959	1,136	13,734	1.6	
内野	3,722	4,845	4,644	4,891	4,722	4,301	4,437	3,850	3,945	4,129	3,125	3,712	50,323	5.9	
原山	3,022	3,692	3,306	3,625	3,898	3,336	3,260	2,757	3,315	2,984	2,995	2,939	39,129	4.6	
高花	4,525	5,759	4,911	5,340	5,894	4,732	5,326	4,706	4,818	4,915	4,029	4,490	59,445	7.0	
草深	412	441	439	496	438	376	444	388	360	427	324	384	4,929	0.6	
西の原・原	7,364	8,164	8,125	9,477	9,336	7,473	8,222	7,226	6,925	7,592	5,646	6,739	92,289	10.9	
小計	53,405	61,280	57,959	65,094	64,409	55,138	59,119	51,427	51,672	54,582	41,565	52,619	668,269	78.7	
白井市	3,657	4,079	4,415	4,248	4,581	3,610	3,819	3,474	3,542	3,488	2,637	3,362	44,912	5.3	
栄町	1,657	1,526	1,429	1,594	1,649	1,431	1,525	1,374	1,313	1,413	1,029	1,394	17,334	2.0	
印旛村	759	915	727	818	890	872	1,043	816	863	978	774	913	10,368	1.2	
本埜村	3,244	3,459	3,110	3,719	3,659	3,049	3,353	2,514	2,706	2,981	2,278	2,994	37,066	4.4	
我孫子市	3,283	3,705	3,590	3,989	4,148	3,504	3,726	3,014	3,109	3,605	2,544	3,155	41,372	4.9	
市外その他	2,279	2,528	2,469	2,585	2,813	2,371	2,271	2,024	2,208	2,534	1,873	2,223	28,178	3.3	
小計	14,879	16,212	15,740	16,953	17,740	14,837	15,737	13,216	13,741	14,999	11,135	14,041	179,230	21.1	
相互協力貸出	200	188	203	223	194	159	215	167	175	157	121	158	2,160	0.3	
合計	68,484	77,680	73,902	82,270	82,343	70,134	75,071	64,810	65,588	69,738	52,821	66,818	849,659	100.0	

団体貸出冊数を含む

8. 月別団体貸出件数・冊数

平成17年3月31日現在

区 分	月	4	5	6	7	8	9	10	11	12	1	2	3	計
		大森図書館	貸出件数	5	10	13	9	3	13	23	14	7	11	7
貸出冊数	404		526	170	577	16	391	633	366	320	636	576	27	4,642
小林図書館	貸出件数	16	24	20	6	5	11	20	10	10	12	9	19	162
	貸出冊数	70	109	56	56	39	28	76	61	23	14	24	54	610
そうふけ図書館	貸出件数	6	15	14	5	4	3	10	6	2	2	2	8	77
	貸出冊数	134	101	105	36	7	15	36	14	128	5	35	57	673
小倉台図書館	貸出件数	5	13	19	7	9	8	6	8	12	15	12	4	118
	貸出冊数	745	318	1,034	608	452	609	657	424	722	699	276	832	7,376
合計	貸出件数	32	62	66	27	21	35	59	38	31	40	30	40	481
	貸出冊数	1,353	1,054	1,365	1,277	514	1,043	1,402	865	1,193	1,354	911	970	13,301

9-1. 相互貸借(県内公共図書館)

月	4	5	6	7	8	9	10	11	12	1	2	3	計
他館への貸出冊数	200	188	203	223	194	159	215	167	175	157	121	158	2,160
他館からの借用冊数	354	245	381	242	189	175	186	293	213	299	164	224	2,965

9-2. 相互貸借(国会等)

月	4	5	6	7	8	9	10	11	12	1	2	3	計
県外への貸出冊数	0	0	0	0	0	0	0	0	0	0	0	0	0
県外からの借用冊数	3	0	8	11	5	9	4	4	3	2	1	1	51

10. 視聴覚資料形態別貸出点数

区 分	形 態	C	D	ビ デ オ	カ セ ッ ト	D V D	複 製 絵 画	計	%
大森図書館	貸出点数	15,562		14,102	221	8	209	30,102	44.4
	%	51.7		46.8	0.7	0.0	0.7	100.0	-
小林図書館	貸出点数	272		177	1	9	-	459	0.7
	%	59.3		38.6	0.2	2.0	-	100.0	-
そうふけ図書館	貸出点数	593		318	3	17	-	931	1.4
	%	63.7		34.2	0.3	1.8	-	100.0	-
小倉台図書館	貸出点数	20,481		14,832	71	878	-	36,262	53.5
	%	56.5		40.9	0.2	2.4	-	100.0	-
合 計	貸出点数	36,908		29,429	296	912	209	67,754	100.0
	%	54.5		43.4	0.4	1.3	0.3	100.0	-

11. 月別視聴覚資料館内視聴利用者数

平成17年3月31日現在

月		4	5	6	7	8	9	10	11	12	1	2	3	計
大森図書館	人数	263	287	315	473	631	580	321	231	174	198	131	293	3,897
小倉台図書館	人数	443	441	546	952	1,069	343	459	377	339	348	203	523	6,043

12. 月別「集会室」「グループ研究室」利用者数(小倉台)

月		4	5	6	7	8	9	10	11	12	1	2	3	計
集会室(一般)	件数	10	7	6	9	6	9	13	4	7	7	5	8	91
	人数	80	53	27	65	30	51	74	16	42	33	30	40	541
集会室(図書館)	件数	1	0	8	4	1	2	6	6	7	0	2	0	37
	人数	9	0	365	31	12	4	29	39	103	0	36	0	628
グループ研究室	件数	0	0	0	0	0	0	1	0	0	0	0	1	2
	人数	0	0	0	0	0	0	6	0	0	0	0	4	10

(一般)一般利用者の利用
(図書館)図書館主催の利用

13. 月別コピー利用数

区 分		月	4	5	6	7	8	9	10	11	12	1	2	3	計
大森図書館	件数		133	142	161	180	188	136	149	127	102	143	87	114	1,662
	枚数		719	717	766	1,423	933	663	651	649	420	725	521	484	8,671
小林図書館	件数		28	37	29	32	27	25	42	22	26	40	12	23	343
	枚数		133	159	129	104	68	66	93	71	103	164	27	66	1,183
そうふけ図書館	件数		37	32	31	39	41	40	29	31	28	34	26	33	401
	枚数		84	133	159	107	172	77	99	97	127	91	61	102	1,309
小倉台図書館	件数		136	126	150	130	173	96	149	147	114	123	68	112	1,524
	枚数		578	371	645	561	643	319	698	637	434	551	306	473	6,216
合 計	件数		334	337	371	381	429	297	369	327	270	340	193	282	3,930
	枚数		1,514	1,380	1,699	2,195	1,816	1,125	1,541	1,454	1,084	1,531	915	1,125	17,379

14. 書庫資料利用数(大森図書館)

平成17年3月31日現在

月		4	5	6	7	8	9	10	11	12	1	2	3	計
件数		13	17	14	11	19	9	19	17	17	13	13	14	176
点数	絵画	17	23	15	12	18	10	23	18	19	14	16	14	199
	マイクロフィルム	0	0	3	6	4	0	5	5	2	0	2	2	29
	合計	17	23	18	18	22	10	28	23	21	14	18	16	228

15. 蔵書検索数

月		4	5	6	7	8	9	10	11	12	1	2	3	計
大森図書館	件数	154	212	205	290	297	193	182	186	151	207	124	165	2,366
	点数(内書庫)	272 (69)	369 (65)	375 (115)	498 (123)	489 (136)	337 (88)	351 (72)	314 (73)	244 (43)	362 (113)	203 (73)	270 (54)	4,084 (1,024)
小林図書館	件数	34	36	36	55	68	40	18	30	34	40	23	44	458
	点数(内書庫)	44	41	65	74	82	60	18	31	39	43	27	54	578 (0)
そうふけ図書館	件数	89	123	141	232	269	83	120	95	98	150	103	108	1,611
	点数(内書庫)	104 (24)	161 (37)	165 (36)	274 (87)	285 (55)	103 (12)	134 (19)	110 (16)	131 (32)	190 (55)	145 (35)	131 (30)	1,933 (438)
小倉台図書館	件数	387	385	418	544	568	349	335	336	316	323	241	252	4,454
	点数(内書庫)	514	573	623	814	805	545	517	496	506	453	355	341	6,542 (0)
合計	件数	664	756	800	1,121	1,202	665	655	647	599	720	491	569	8,889
	点数(内書庫)	934 (93)	1,144 (102)	1,228 (151)	1,660 (210)	1,661 (191)	1,045 (100)	1,020 (91)	951 (89)	920 (75)	1,048 (168)	730 (108)	796 (84)	13,137 (1,462)

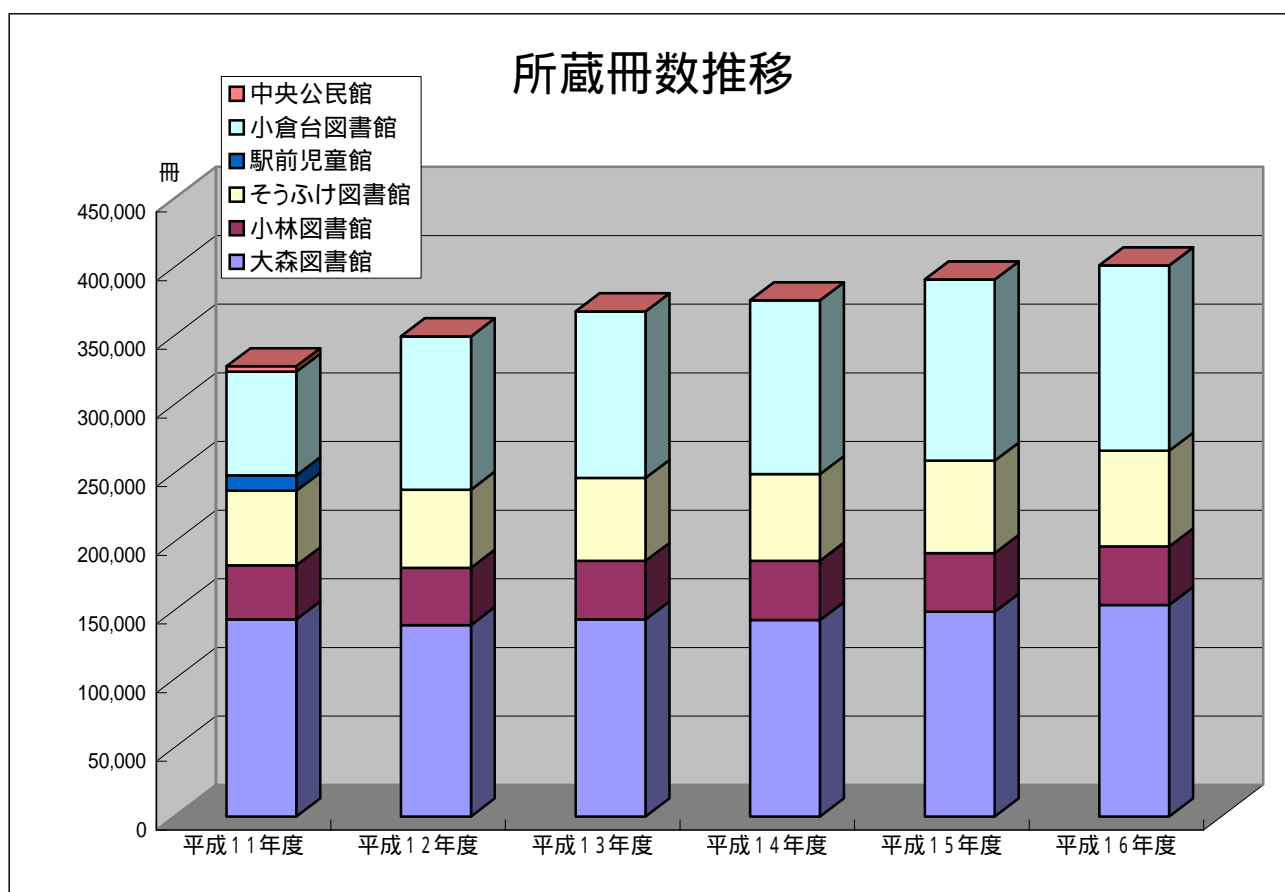
16. レファレンスカウンター利用件数

月		4	5	6	7	8	9	10	11	12	1	2	3	計
大森図書館	件数	552	645	630	664	758	645	624	509	495	621	439	587	7,169
小林図書館	件数	156	162	157	194	175	171	125	124	137	126	105	144	1,776
そうふけ図書館	件数	421	406	410	500	464	329	297	250	292	288	249	304	4,210
小倉台図書館	件数	1,026	1,086	1,165	1,761	1,395	1,024	1,028	1,003	982	1,085	705	929	13,189

18 図書資料所蔵冊数の推移

館名 \ 年度	平成11年度	平成12年度	平成13年度	平成14年度	平成15年度	平成16年度
大森図書館	143,594	139,330	143,476	142,951	148,984	154,020
小林図書館	39,263	41,777	42,556	43,280	42,837	42,605
そうふけ図書館	54,286	56,787	60,352	62,963	67,168	69,661
小倉台図書館	75,469	111,644	121,418	126,553	131,953	134,978
中央公民館	3,920	-	-	-	-	-
駅前児童館	11,270	-	-	-	-	-
全館	327,802	349,538	367,802	375,747	390,942	401,264

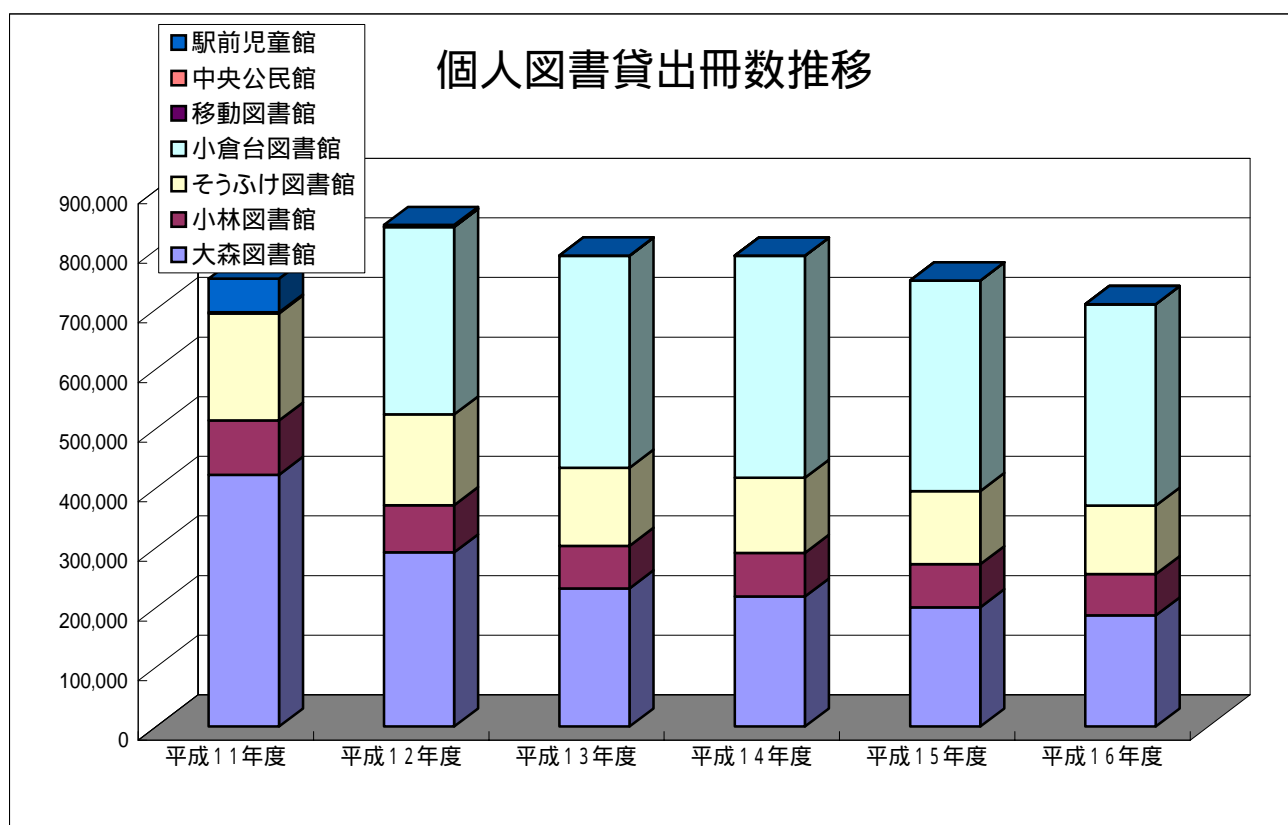
駅前児童館は一般書のみ。平成12年度中に駅前児童館の図書を大森・小倉台図書館に移籍
平成12年度より中央公民館、駅前児童館については集計せず



19 個人図書貸出冊数の推移

年度	平成11年度	平成12年度	平成13年度	平成14年度	平成15年度	平成16年度
大森図書館	422,408	292,098	231,644	218,089	199,981	186,363
小林図書館	90,980	79,150	71,540	73,221	72,372	69,197
そうふけ図書館	179,446	152,337	130,870	125,941	122,678	115,007
小倉台図書館	-	314,204	355,547	372,482	353,180	337,838
移動図書館	1,992	415	463	131	-	-
中央公民館	74	-	-	-	-	-
駅前児童館	56,271	3,310	-	-	-	-
全館	751,171	841,514	790,064	789,864	748,211	708,405

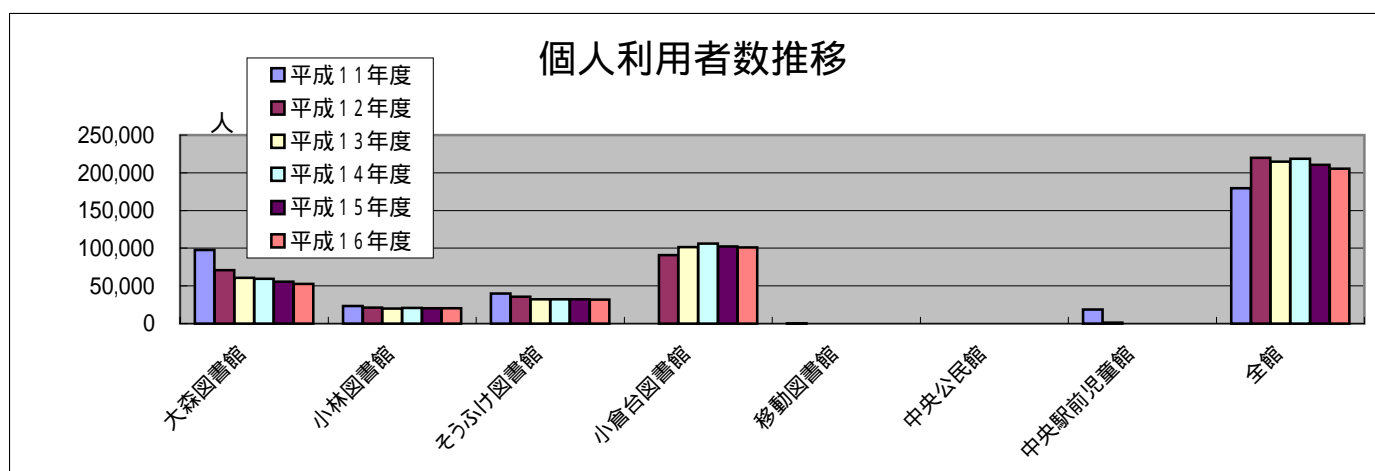
対象は図書資料(視聴覚資料・雑誌は含まない)



20 利用人数の推移

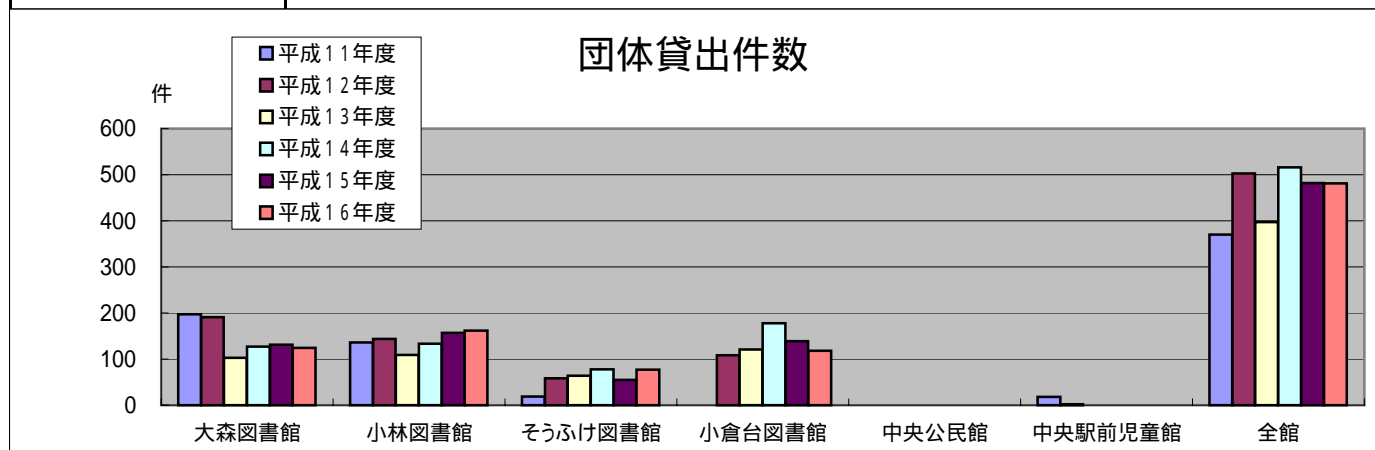
A) 個人貸出者数

館名 \ 年度	平成11年度	平成12年度	平成13年度	平成14年度	平成15年度	平成16年度
大森図書館	97,442	70,987	60,567	59,400	55,459	52,531
小林図書館	23,191	21,218	20,151	20,964	20,280	20,245
そうふけ図書館	39,914	35,605	32,450	32,095	32,465	31,654
小倉台図書館	-	90,705	101,243	106,053	102,145	100,876
移動図書館	525	164	176	79	-	-
中央公民館	20	-	-	-	-	-
中央駅前児童館	18,577	1,194	-	-	-	-
全館	179,669	219,873	214,587	218,591	210,349	205,306



B) 団体貸出件数

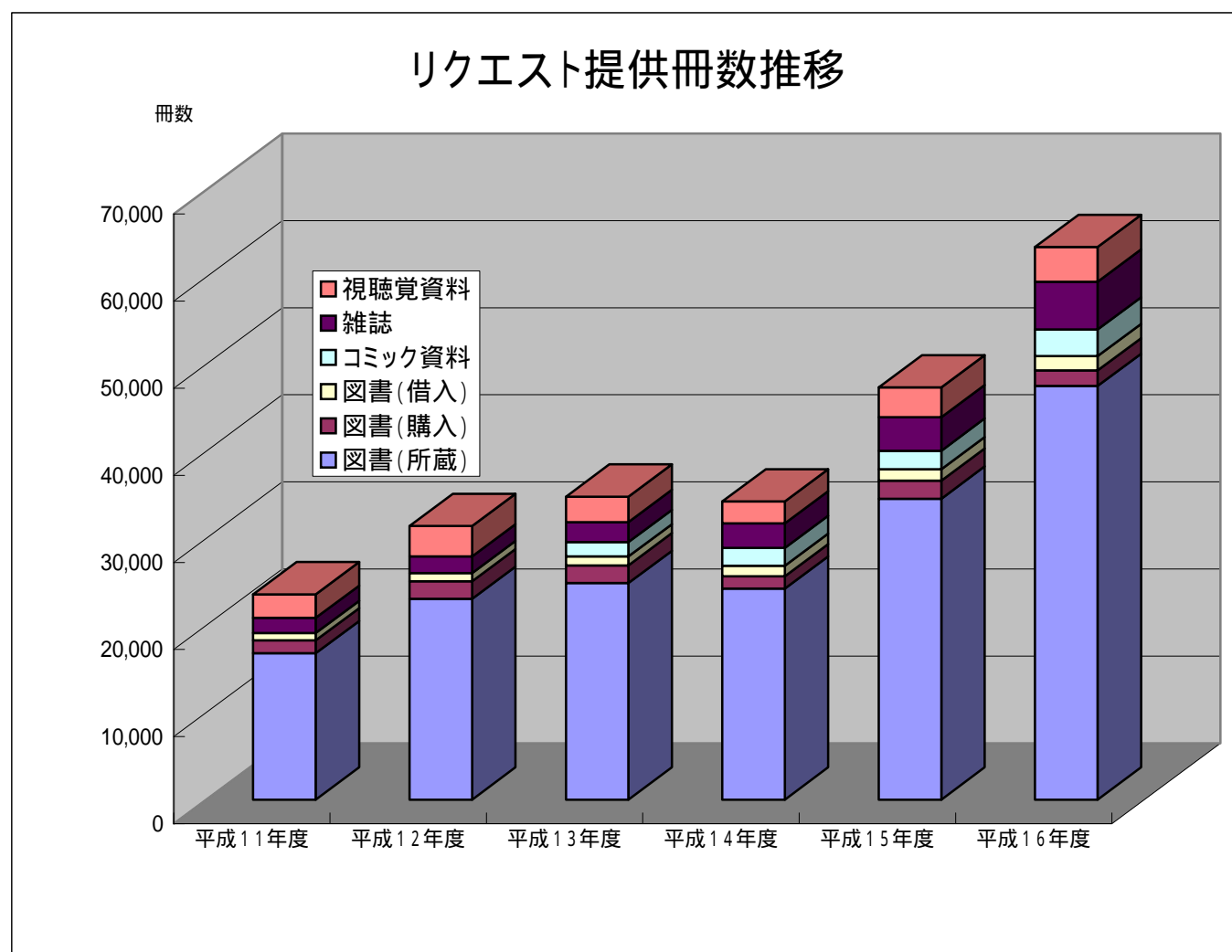
館名 \ 年度	平成11年度	平成12年度	平成13年度	平成14年度	平成15年度	平成16年度
大森図書館	197	191	103	127	131	124
小林図書館	136	144	109	133	157	162
そうふけ図書館	19	58	64	78	55	77
小倉台図書館	-	108	121	178	139	118
中央公民館	-	-	-	-	-	-
中央駅前児童館	18	2	-	-	-	-
全館	370	503	397	516	482	481



21 リクエスト提供件数の推移

館名 \ 年度	平成11年度	平成12年度	平成13年度	平成14年度	平成15年度	平成16年度
図書（所蔵）	16,811	23,062	24,871	24,214	34,548	47,491
図書（購入）	1,465	2,003	2,022	1,431	2,073	1,783
図書（借入）	838	940	1,032	1,185	1,292	1,632
コミック資料	-	-	1,647	2,055	2,141	3,052
雑誌	1,764	1,916	2,287	2,817	3,836	5,501
視聴覚資料	2,692	3,491	2,924	2,536	3,443	3,991
合計	23,570	31,412	34,783	34,238	47,333	63,450

図書は一般と児童資料を合算
コミック資料貸出は平成13年度より



13. 雑誌・新聞一覧

雑誌(一般誌)

平成16年度

NO	タイトル	大森	小林	そうふけ	小倉台
1	I/O				
2	愛犬の友				
3	AERA				
4	アクアライフ				
5	ACTIVE ENGLISH				
6	アサヒカメラ				
7	ASAHIパソコン				
8	明日の友				
9	新しい住まいの設計				
10	アニファ				
11	Animage				
12	アニメディア				
13	あるじゃん				
14	an・an				
15	いい旅見つけた				
16	囲碁				
17	一枚の絵				
18	田舎暮らしの本				
19	ENGLISH JOURNAL				
20	WEEKLYぴあ				
21	ViVi				
22	VERY				
23	潮				
24	美しいキモノ				
25	美しい部屋				
26	ウッディライフ				
27	AB・ROAD				
28	栄養と料理				
29	SFマガジン				
30	ESSE				
31	NHKおしゃれ工房				
32	NHKきょうの健康				
33	NHKきょうの料理				
34	NHK趣味の園芸				
35	ei				
36	園芸ガイド				
37	演劇界				
38	エンジニアType				
39	オートバイ				
40	オール読物				
41	Oz magazine				
42	Oggi				
43	男の隠れ家				
44	おはよう奥さん				
45	おりがみ				
46	オレンジページ				
47	音楽の友				
48	CAR GRAPHIC				
49	CARTOP				
50	化学				

NO	タイトル	大森	小林	そうふけ	小倉台
51	科学				
52	岳人				
53	学校図書館				
54	学校図書館 速報版				
55	家庭画報				
56	季刊コミッカーズ				Y
57	キネマ旬報				
58	CAZ				
59	cabiネット				
60	Can Cam				
61	近代将棋				
62	Good リフォーム				
63	暮らしと健康				
64	暮らしの手帖				
65	クロワッサン				
66	群像				
67	経済セミナー				
68	芸術新潮				
69	毛糸だま				
70	Gainer				
71	月刊ASCI				
72	月刊ウォーキングマガジン				
73	月刊エアライン				
74	月刊クーヨン				
75	月刊Goods Press				
76	月刊ぐるっと千葉				
77	月刊言語				
78	月刊現代				
79	月刊剣道日本				
80	月刊碁ワールド				
81	月刊自家用車				
82	月刊社会教育				
83	月刊消費者				
84	月刊新聞ダイジェスト				
85	月刊世論調査				
86	月刊地方自治				
87	月刊天文ガイド				
88	月刊日本語				
89	月刊バスケットボール				
90	月刊Piano				
91	月刊フィッシュマガジン				
92	月刊FITNESS JOURNAL				
93	月刊福祉				
94	月刊MOE				
95	健康				
96	現代詩手帖				
97	現代の図書館				
98	建築文化				
99	航空ファン				
100	国文学解釈と鑑賞				

NO	タイトル	大森	小林	そうふけ	小倉台
101	國文學 解釈と教材の研究				
102	こどもとしゃかん				
103	子どもと読書				
104	こどもの図書館				
105	子どもの本棚				
106	こどもブティック				
107	この本読んで				
108	Cobalt				Y
109	COMO				
110	GOLF TODAY				
111	サイクルスポーツ				
112	雑貨カタログ				
113	SAPIO				
114	THE MOSTLY CLASSIC				
115	サライ				
116	サンキュ				
117	散歩の達人				
118	サンデー毎日				
119	Theater Guide				
120	CNN ENGLISH EXPRESS				
121	CQ ham radio				
122	CDジャーナル	x			
123	JR時刻表				
124	JJ				
125	JTB時刻表				
126	思想				
127	実業界				
128	児童心理				
129	社会教育				
130	じゃらん				
131	週刊朝日				
132	週刊エコノミスト				
133	週刊金曜日				
134	週刊ゴルフダイジェスト				
135	週刊サッカーマガジン				
136	週刊新刊全点案内				
137	週刊新潮				
138	週刊SPA!				
139	週刊ダイヤモンド				
140	週刊東京ウォーカー				
141	週刊東洋経済				
142	週刊パーゴルフ				
143	週刊ファミ通				
144	週刊文春				
145	週刊ベースボール				
146	Chou Chou				
147	出版ニュース				
148	JUNON				
149	主婦の友				
150	ジュリスト				

NO	タイトル	大森	小林	そうふけ	小倉台
151	将棋世界				
152	小説現代				
153	小説新潮				
154	小説推理				
155	小説すばる				
156	食彩浪漫				
157	諸君!				
158	新潮				
159	新潮45				
160	SWIMMING MAGAZINE				
161	SWING JOURNAL				
162	SKI journal				
163	スクリーン				
164	すてきな奥さん				
165	すばる				
166	Sports Graphic Number				
167	Sports Yeah				
168	墨				
169	相撲				
170	正論				
171	世界				
172	設備と管理				
173	SEVENTEEN				
174	装苑				
175	壮快				
176	ダ・ヴィンチ				
177	ダイビングワールド				
178	タイプ(Type)				
179	DIME				
180	Diamond ZAI				
181	ダカーポ				
182	たしかな目				
183	食べもの文化				
184	たまごクラブ				
185	短歌				
186	短歌研究				
187	ダンスファン				
188	DANCE MAGAZINE				
189	dancyu				
190	Chiba Walker				
191	チャイルドヘルス				
192	中央公論				
193	通訳・翻訳ジャーナル				
194	つりmagazine				
195	T. TENNIS				Y
196	DVD・ビデオでーた				
197	Disney FAN				
198	鉄道ジャーナル				
199	鉄道ダイヤ情報				
200	鉄道ピクトリアル				

NO	タイトル	大森	小林	そうふけ	小倉台
201	鉄道ファン				
202	テニスクラシックブレイク				
203	Tennis journal				
204	ドゥーパ!				
205	統計情報				
206	時の動き				
207	特選街				
208	図書館界				
209	図書館雑誌				
210	図書館の学校				
211	Domani				
212	driver				
213	ナショナルジオグラフィック日本版				
214	日経WinPC				
215	日経WOMAN				
216	日経エンターテイメント				
217	日経CLICK				
218	日経サイエンス				
219	日経ソフトウェア				
220	日経TRENDY				
221	日経パソコン				
222	日経PC21				
223	日経ビジネス				
224	日経ヘルス				
225	日経マネー				
226	日本カメラ				
227	日本語ジャーナル				
228	日本児童文学				
229	日本歴史				
230	Newsweek 日本版				
231	Newton				
232	ニューハウス				
233	ネコの手帖				
234	non・no				
235	BIRDER				
236	俳句				
237	俳句研究				
238	パッチワークキルト通信				
239	バトミントンマガジン				
240	Hanako				
241	花時間				
242	母の友				
243	VOLLEY BALL				
244	Band Journal				
245	判例時報				Y
246	BE-PAL				
247	美術手帖				
248	BISES ピズ				
249	ピチレモン				
250	BIG tomorrow				

NO	タイトル	大森	小林	そうふけ	小倉台
251	ビデオSALON				
252	ひよこクラブ				
253	HIRAGANA TIMES				
254	FEMALE				
255	婦人画報				
256	婦人公論				
257	婦人之友				
258	PLUS 1 リビング				
259	プレジデント				
260	PREMIERE(日本版)				
261	Pre - mo				
262	文学				
263	文學界				
264	文藝春秋				
265	文藝				
266	別冊ジュリスト				
267	別冊PHP				
268	別冊文藝春秋				
269	Baby - mo				
270	法学教室				
271	法学セミナー				
272	邦楽の友				
273	Hobby JAPAN				
274	本				
275	本の雑誌				
276	my 40's				
277	MINE				
278	MAC Power				
279	MAC Fan				
280	ミステリマガジン				
281	ミセス				
282	Myojo				Y
283	みんなの図書館				
284	メイプル				
285	Men's EX				
286	MEN'S NON・NO				
287	MORE				
288	MOTOR MAGAZINE				
289	mono magazine				
290	山と溪谷				
291	郵趣				
292	ゆほびか				
293	ユリイカ				
294	幼児と保育				
295	Yomiuri Weekly				
296	YOMIURI PC				
297	La 漢				
298	ラグビーマガジン				
299	ラジコン技術				
300	ラピタ				

NO	タイトル	大森	小林	そうふけ	小倉台
301	ランナーズ				
302	LEE				
303	陸上競技マガジン				
304	料理王国				
305	旅行読売				
306	るるぶじゃぱん				
307	歴史街道				
308	歴史読本				
309	歴博				

NO	タイトル	大森	小林	そうふけ	小倉台
310	レコード芸術				
311	レタスクラブ				
312	レディブティック				
313	ロードショー				
314	WORKING WOMAN Type				
315	ワールドサッカーダイジェスト				
316	わたしの部屋づくり				
317	WHAT'S IN				
318	WAN				

雑誌(洋雑誌)

NO	タイトル	大森	小林	そうふけ	小倉台
1	GOOD HOUSEKEEPING				
2	ELLE				
3	NATIONAL GEOGRAPHIC				
4	Newsweek				
5	TIME(国際版)				

雑誌(児童雑誌)

NO	タイトル	大森	小林	そうふけ	小倉台
1	こどものとも				
2	こどものとも 0・1・2				
3	こどものとも(年中向き)				
4	年少版こどものとも				
5	月刊かがくのとも				
6	ちいさなかがくのとも				
7	子供の科学				Y
8	月刊Newsがわかる				
9	おおきなポケット				
10	月刊たくさんのふしぎ				

新聞(一般紙)

NO	タイトル	大森	小林	草深	小倉台
1	しんぶん赤旗				
2	しんぶん赤旗 日曜版				
3	朝日新聞				
4	官報				
5	公明新聞				
6	公明新聞 日曜版				
7	産経新聞				
8	サンケイスポーツ				
9	社会新報				
10	週刊読書人				
11	自由新報 *				
12	スポーツニッポン				
13	千葉県報 *				
14	千葉日報				

* 寄贈

平成16年度

NO	タイトル	大森	小林	草深	小倉台
15	点字毎日				
16	東京新聞				
17	東葛まいにち *				
18	図書新聞				
19	日刊建設新聞				
20	日刊工業新聞				
21	日刊スポーツ				
22	日経産業新聞				
23	日経流通新聞				
24	日本経済新聞				
25	日本証券新聞				
26	報知新聞				
27	毎日新聞				
28	読売新聞				

新聞(児童紙)

NO	タイトル	大森	小林	草深	小倉台
1	ASAHI WEEKLY				Y
2	朝日小学生新聞				
3	朝日中学生ウィークリー				
4	毎日小学生新聞				
5	毎日中学生新聞				

新聞(英字新聞)

NO	タイトル	大森	小林	草深	小倉台
1	International Herald Tribune				
2	THE DAILY YOMIURI				
3	The Japan Times				

新聞(縮刷版)

NO	タイトル	大森	小林	草深	小倉台
1	朝日新聞 縮刷版				
2	千葉日報 縮刷版				
3	日本経済新聞 縮刷版				
4	毎日新聞 縮刷版				
5	読売新聞 縮刷版				

1 4 図書館協議会

図書館協議会は、図書館法及び印西市立図書館設置条例に基づき、図書館の運営に関し館長の諮問に応ずるとともに、図書館の行う図書館奉仕につき、館長に対して意見を述べる機関として設置される。

図書館協議会開催日と議題等

回数	月 日	議 題 等
第1回	平成16年 6月25日	委員の委嘱 委員長および副委員長の選任 平成15年度事業報告について 平成16年度事業計画について
第2回	平成16年11月27日	今後の図書館運営について
第3回	平成17年 1月30日	今後の図書館運営について

図書館協議会委員名簿

番号	氏 名	経 歴	備 考
1	鈴木 昭 雄	学校教育関係者	
2	印 南 明 美	学校教育関係者	
3	島 田 松 子	社会教育関係者	
4	内 藤 安 貴 子	社会教育関係者	
5	渡 邊 和 子	社会教育関係者	
6	中 島 誠 二	学識経験者	委員長
7	小 林 謙 一	学識経験者	副委員長
8	戸 村 義 一	学識経験者	
9	櫻 井 圀 郎	学識経験者	
10	吉 田 幸 子	学識経験者	

1 5 条例・規則

印西市立図書館設置条例

改正 平成 7 年 3 月 30 日 条例第 15 号
平成 8 年 3 月 26 日 条例第 64 号
平成 10 年 9 月 29 日 条例第 28 号
平成 11 年 12 月 22 日 条例第 30 号
平成 12 年 3 月 15 日 条例第 9 号

〔平成 6 年 3 月 30 日
条例第 7 号〕

(趣旨)

第 1 条 この条例は、図書館法（昭和 25 年法律第 118 号。以下「法」という。）第 10 条の規定により、印西市立図書館の設置及び管理に関し必要な事項を定めるものとする。

(設置)

第 2 条 本市は、市民の教育と文化の発展に寄与するため、印西市立図書館（以下「図書館」という。）を設置する。

(名称及び位置)

第 3 条 図書館の名称及び位置は、次のとおりとする。

名称	位置
印西市立大森図書館	印西市大森 2, 5 3 5 番地

2 図書館に次に掲げる分館を置く。

名称	位置
印西市立小林図書館	印西市小林北五丁目 1 番地 6
印西市立そうふけ図書館	印西市原三丁目 4 番地
印西市立小倉台図書館	印西市小倉台四丁目 5 番地

(職員)

第 4 条 図書館に、館長のほか司書その他必要な職員を置く。

(利用の制限)

第 5 条 館長は、図書館を利用するものが管理上適当でないと認められる行為をしたときは、その利用を制限することができる。

(図書館協議会)

第 6 条 法第 14 条第 1 項の規定により、印西市立図書館協議会（以下「協議会」という。）を置く。

2 協議会の委員（以下「委員」という。）の定数は、10 人以内とし、その任期は、2 年とする。ただし、再任は、妨げない。

3 欠員を生じた場合の補欠委員の任期は、前任者の残任期間とする。

(委任)

第 7 条 この条例に定めるもののほか、図書館の管理運営に関し必要な事項は、印西市教育委員会規則で定める。

附 則

この条例は、平成 6 年 4 月 1 日から施行する。

附 則（平成 7 年 3 月 30 日条例第 15 号）

この条例は、平成 7 年 4 月 1 日から施行する。

附 則（平成 8 年 3 月 26 日条例第 64 号）

この条例は、平成 8 年 4 月 1 日から施行する。

附 則（平成 10 年 9 月 29 日条例第 28 号）

この条例は、平成 11 年 2 月 1 日から施行する。

附 則（平成 11 年 12 月 22 日条例第 30 号）

この条例は、平成 12 年 4 月 1 日から施行する。ただし、第 3 条の改正規定中印西市立小倉台図書館に係る部分は、同年 6 月 1 日より施行する。

附 則（平成 12 年 3 月 15 日条例第 9 号抄）

(施行期日)

1 この条例は、平成 12 年 4 月 1 日から施行する。

印西市立図書館設置条例施行規則

改正 平成7年2月28日 教委規則第1号
 平成8年3月1日 教委規則第14号
 平成10年3月23日 教委規則第3号
 平成12年3月15日 教委規則第2号
 平成13年3月29日 教委規則第7号
 平成14年3月26日 教委規則第8号
 平成15年8月12日 教委規則第7号

[平成6年3月30日
 教育委員会規則第6号]

(趣旨)

第1条 この規則は、印西市立図書館設置条例（平成6年条例第7号。以下「条例」という。）第7条の規定により、印西市立図書館（以下「図書館」という。）の管理運営に関し必要な事項を定めるものとする。

(事業)

第2条 図書館は、図書館奉仕のため、図書館法（昭和25年法律第118号。以下「法」という。）第3条の規定により、次の各号に掲げる事業を行う。

- (1) 図書館資料（法第3条第1号に掲げる図書館資料をいう。以下同じ。）の収集、整理及び保存
- (2) 図書館資料の貸出し
- (3) 読書案内、読書相談及び参考調査
- (4) 他の図書館、学校、公民館等との連絡及び協力
- (5) 他の図書館との図書館資料の相互貸借
- (6) 分館の運営
- (7) 移動図書館の運営
- (8) 読書会、研究会、鑑賞会、映写会、資料展示会等の主催及び奨励
- (9) 館報その他の読書資料の発行及び頒布
- (10) 時事に関する情報及び参考資料の紹介及び提供
- (11) 市内学校図書館との連絡提携
- (12) 読書団体との連絡及び協力並びに団体活動の促進
- (13) その他図書館の目的達成のために必要な事業

(館長の職務)

第3条 館長は、上司の命を受け、図書館の事務を掌理し、所属職員を指揮監督する。

2 館長は、担当の業務の円滑な運営を図るため、必要に応じ、班の責任者（以下「主任」という。）を指定する。

(職員の職及び職務)

第4条 条例第4条において図書館に置くことのできる職員（館長を除く。）の職及び職務は次の表のとおりとする。

職員	職	職務	
事務職員	分館長	上司の命を受け、図書館分館の事務を掌理し、所属職員を指揮監督する。	
	副館長	館長を補佐し、館長に事故あるときは、その職務を代理する。	
	主査 主査補 副主査	上司の命を受け、所掌事務を掌理する。	
	主任主事 主任司書 主事 司書	上司の命を受け、事務を掌る。	
	主事補	上司の命を受け、事務に従事する。	
	技術職員	主任図書作業員	上司の命を受け、図書整理作業を掌る。
	その他の職員	図書作業員	上司の命を受け、図書整理作業に従事する。

(主任の職務)

第5条 主任は、上司の命を受け、担当する班の事務を管理する。

(事務分掌)

第6条 図書館に置く班及びその事務分掌は、次のとおりとする。

庶務班

- (1) 公印の保管に関する事。
- (2) 文章の收受及び発送に関する事。
- (3) 文書、帳簿の整理及び保存に関する事。
- (4) 庶務及び会計に関する事。
- (5) 統計、調査及び広報に関する事。
- (6) 施設、設備及び備品の維持管理に関する事。
- (7) 印西市立図書館協議会（以下「協議会」という。）に関する事。
- (8) 前各号に掲げるもののほか、他の班に属さない事務

奉仕班

第2条に規定する図書館事業の実施に関する事。

（臨時又は非常勤職員）

第7条 図書館には第4条に定めるもののほか、必要に応じ、臨時又は非常勤の職員を置くことができる。

（開館時間）

第8条 図書館の開館時間は、次のとおりとする。ただし、館長が必要と認めるときは、これを変更することができる。

区分	開館時間
大森図書館 小倉台図書館	午前9時から午後5時まで。ただし、4月から9月までの水曜日は午前9時から午後8時まで、10月から翌年3月までの水曜日は午前9時から午後7時まで
小林図書館 そうふけ図書館	午前9時から午後5時まで

（休館日）

第9条 図書館の休館日は、次のとおりとする。ただし、印西市教育委員会（以下「教育委員会」という。）が必要と認めるときは、これを変更することができる。

- (1) 定期休館日 毎週月曜日（その日が国民の祝日に関する法律（昭和23年法律第178号）第2条に規定する日に当たるときは、その翌日とする。）
- (2) 国民の祝日に関する法律に規定する休日
- (3) 年始休館日 1月2日から1月4日まで
- (4) 年末休館日 12月28日から12月31日まで
- (5) 館内整理日 毎月末日。ただし、その日が前各号に掲げる日又は土曜日若しくは日曜日に当たるときは、これらの日以外で当該月において末日に最も近い日
- (6) 特別整理期間 毎年1回14日以内で館長が定める日
- (7) 臨時休館日 特別の事情により、教育委員会が休館を必要と認められた日

（利用の制限）

第10条 館長は、利用者が次の各号のいずれかに該当する場合は、図書館資料及び施設の利用を制限することができる。

- (1) 図書館内の風紀秩序を乱し、又は騒がしい行為をしたとき。
- (2) その他管理上支障があると認められるとき。

（損害の賠償）

第11条 利用者は、図書館資料、設備器具等を著しく汚損又は破損若しくは亡失したときは、現品又は相当の代価をもって賠償しなければならない。

（個人貸出し）

第12条 図書館資料の個人貸出しを受けることができる者は、本市に居住し、又は通勤若しくは通学しているものとする。ただし、館長が必要と認められた場合は、この限りではない。

- 2 図書館資料の個人貸出しを受けようとする者は、あらかじめ、図書館カード申込書（別記第1号様式）を館長に提出して、図書館カード（別記第2号様式）の交付を受け、これにより申し込まなければならない。
- 3 図書館カードを紛失したとき、又は図書館カード若しくは図書館カード申込書に記載した内容に変更が生じたときは、速やかに館長に届け出なければならない。
- 4 図書館カード及び貸出しを受けた図書館資料は、他人に譲渡し、又は貸与してはならない。
- 5 個人が同時に貸出しを受けることができる図書館資料の数量及び貸出期間は、次の表の

とおりとする。ただし、館長が必要と認めるときは、この限りではない。

区分	貸出数量	貸出期間
図書	制限なし	2週間。ただし、更に2週間に限り延期することができる。
雑誌	制限なし	2週間
コンパクトディスク ビデオテープ カセットテープ	3点以内	2週間
複製絵画	2点以内	4週間

(団体貸出し)

第13条 図書館資料の団体貸出しを受けることができる者は、市内の地域又は職域を中心として主体的に読書活動を行う団体で、館長が適当と認めたとする。

2 図書館資料の団体貸出しを受けようとする者は、団体の責任者を定め、あらかじめ、団体貸出登録申込書(別記第3号様式)を館長に提出して、図書館カードの交付を受け、これにより申し込まなければならない。

3 前条第3項及び第4項の規定は、団体貸出しの場合に準用する。

(団体貸出しの期間及び数量)

第14条 団体貸出しを受けることができる図書館資料の貸出期間は、貸出日から2箇月以内とし、同時に貸出しを受けることができるその数量は、1団体400冊以内とする。ただし、館長が必要と認めるときは、その期間及び数量を変更することができる。

2 前項の貸出期間内に、当該団体貸出しを受けた者から申出があったときは、他の者の利用を妨げない限りにおいて、1箇月を限度として貸出期間の延長をすることができる。

(貸出しの制限)

第15条 貴重資料その他館長が特に指定した図書館資料は、貸出しを行わないものとする。ただし、館長が必要と認めるときは、この限りではない。

(図書館資料の返却)

第16条 貸出しを受けた図書館資料は、定められた貸出期間内に返却しなければならない。

2 館長は、図書館資料を貸出期間内に返却しなかった者に対し、状況により期間を定めて貸出を禁止することができる。

(図書館資料の複製)

第17条 図書館資料の複製は、著作権法(昭和45年法律第48号)第31条及びその他の法令に基づいて行う。ただし、技術上困難なもの及びその他館長が不適当と認めたとを除く。

(移動図書館)

第18条 移動図書館は、市内を巡回して、図書館資料の貸出しその他の図書館奉仕を行う。

2 移動図書館の巡回日時及び場所は、館長が別に定める。

3 館長は、天候の不順等により巡回が適当でないとき認めるときは、巡回を中止することができる。

(資料の受贈及び受託)

第19条 図書館は、個人又は団体から資料の寄贈及び寄託を受けることができる。

2 寄贈及び寄託を受けた資料は、他の図書館資料と同様の取扱いにより一般の利用に供することができる。

3 図書館は、寄託された資料の汚損又は破損若しくは亡失についてその責を負わないものとする。

(事業計画及び事業報告)

第20条 館長は、毎年度開始後速やかに、図書館の当年度の事業計画及び前年度の事業実施状況について教育委員会及び協議会に報告しなければならない。

(図書館協議会)

第21条 条例第6条の規定により設置された協議会に委員長及び副委員長を置く。

2 委員長及び副委員長は、委員の互選により選出する。

3 委員長は、会務を総理し、協議会を代表する。

4 副委員長は、委員長を補佐し、委員長に事故あるとき又は委員長が欠けたときは、その職務を代理する。

(協議会の会議)

第22条 協議会の会議(以下「会議」という。)は、委員長が召集し、その議長となる。

2 会議は、委員の半数以上の出席がなければ開くことができない。

3 会議の議事は、出席委員の過半数で決し、可否同数のときは、議長の決するところによ

る。

(協議会の庶務)

第23条 協議会の庶務は、図書館において処理する。

(委任)

第24条 この規則の定めるもののほか、図書館の管理運営に関し必要な事項は、教育委員会
が定める。

附 則

この規則は、平成6年4月1日から施行する。

附 則(平成7年2月28日教委規則第1号)

この規則は、平成7年4月1日から施行する。

附 則(平成8年3月1日教委規則第14号)

この規則は、平成8年4月1日から施行する。

附 則(平成10年3月23日教委規則第3号)

この規則は、平成10年4月1日から施行する。

附 則(平成12年3月15日教委規則第2号)

この規則は、平成12年4月1日から施行する。

附 則(平成13年3月29日教委規則第7号)

この規則は、平成13年4月1日から施行する。

附 則(平成14年3月26日教委規則第8号)

この規則は、平成14年4月1日から施行する。

附 則(平成15年8月12日教委規則第7号)

この規則は、平成15年10月1日から施行する。

印 西 市 民 憲 章

わたくしたちの印西は、清らかな利根の流れ、豊かな緑、コスモスの咲きみだれる美しいまちです。

わたくしたちは、先人の築いた歴史と伝統を受け継ぎながら、平和と繁栄をめざして、よりよいまちづくりのためにこの憲章を定めます。

- 1 わたくしたちは 自然を愛し 清潔で 住みよい
まちをつくりましょう
- 1 わたくしたちは きまりを守り 互いに助け合い
明るいまちをつくりましょう
- 1 わたくしたちは 教養を高め 美しい文化のまちを
つくりましょう
- 1 わたくしたちは 老人と子どもを大切にし しあわ
せなまちをつくりましょう
- 1 わたくしたちは 健康で 活力のある豊かなまちを
つくりましょう

印西市立図書館年報

平成16年度統計

発行 平成17年9月

発行者 印西市立大森図書館

〒270 1327 千葉県印西市大森2535

TEL 0476 - 42 - 8686